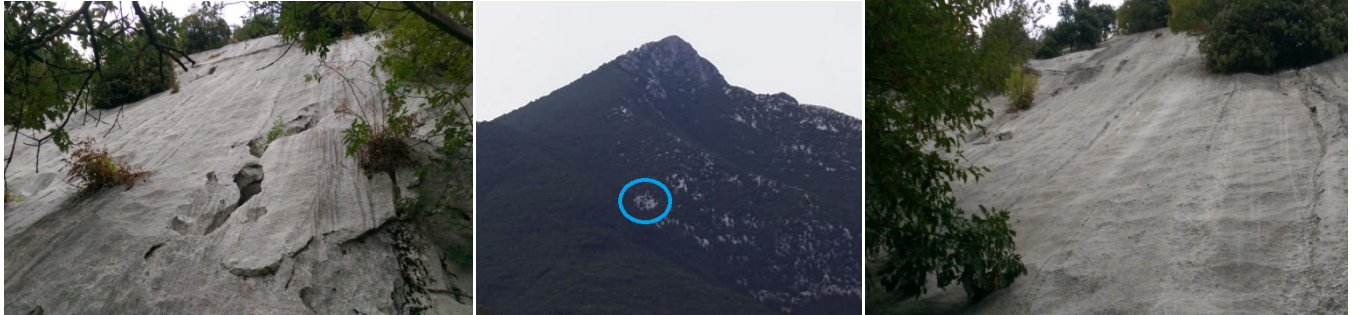


Falesia scivolo 27

(oppure dei 3 porcellini)

Esposizione:	Tipo di roccia:	Difficoltà:	Avvicinamento:	Periodo consigliato:
sud	placca calcare	IV a /VI b	20 min	autunno / primavera



Placca appoggiata con una base di circa 15 metri ed alta 30, attrezzata negli anni '90 dal compianto Marco Campanardi, Massimiliano Minelli e Cristiano Toninelli (i 3 *porcellini?*) collocata lungo il tracciato (n.27) che conduce alla cima del Monte Pizzoccolo (c.d. "cresta sud). Nonostante la distanza dall'abitato e l'esiguo numero di vie (4), la placca merita di essere segnalata perché consente di fare esperienza d'arrampicata in aderenza (senza avvicinamenti faticosi né gradi elevati).

La placca si raggiunge imboccando la strada che, nei pressi del ponte della S.S. 45bis che scavalca il fiume Toscolano, raggiunge le frazioni sparse di Montemaderno (chi giunge da sud, svolta a sinistra prima del ponte – chi giunge da nord, svolta a destra passato il ponte). Imboccare la strada e percorrerla fino a raggiungere ed oltrepassare Sanico, l'ultima delle frazioni, dopo la quale la strada aumenta decisamente di pendenza per inerpicarsi con stretti tornanti verso l'alto. Oltrepassare il tratto in falso piano che termina con un "belvedere" sul lago, segnalato da ringhiera, croce e panchina e proseguire per altri 400mt circa fino a raggiungere slargo con bivio (a destra), in corrispondenza di salita, e qui PARCHEGGIARE (loc. Ortello di Sotto).

Raggiungere la parete:

Dal posteggio si segue la sterrata carrozzabile a destra che sale nel bosco, seguendo il segnavia numero 27. Dopo aver superato alcuni bivi ben segnalati (circa ad 1,5 Km dal parcheggio/ 20min), la strada si trasforma in sentiero (mantenere direzione indicata da cresta) ed assume un andamento discendente. In breve si raggiunge e si supera un ponticello (valico della Valle della Preéra), attraversato il quale, quando la strada ricomincia a salire, ci si imbatte negli attacchi delle vie.

Abbandonare la strada principale imboccando la strada sterrata a destra e proseguire per circa 25 minuti seguendo la segnaletica del sentiero27 per la cima del Monte Pizzoccolo (15 minuti strada carrozzabile in salita e falso piano + 10 minuti su sentiero in discesa). Non appena sorpassato il ponte in legno che scavalca la Valle della Preéra, dove la strada inizia a risalire, sulla sinistra ci imbattiamo nella falesia.

**Elenco
Scivolo 27**

N°	Nome	Lunghezza	Difficoltà
1	TRE PORCELLINI	30 mt	6b
2	MACY GRAY	30 mt	5b
3	IL SOGNO DI CRISTINA	30 mt	4a
4	BRUSCO LINE	30 mt	6a